


Perspectives

par Monceau Assurances

Hiver / Printemps 2026

Épargne & protection
votre lettre d'information

Monceau 
Assurances

Sommaire

01 L'ACTU DE MONCEAU ASSURANCES _____ 04

02 FINANCES _____ 12

03 ACTIVITÉS INTERNATIONALES _____ 16

Édition Février 2026

-
Éditeur : Monceau Assurances - Conception graphique : Monceau Assurances
Image de couverture : Levallois - Pablo Neruda

-
SGAM Monceau Assurances - Société de groupe d'assurance mutuelle - Entreprise régie par le Code des assurances
Siret 940 475 023 00013 - Siège social : 36/38, rue de Saint-Petersbourg - CS 70 110 - 75380 Paris cedex 08
Tél. : +33 1 49 95 79 79 - monceauassurances.com

Droits d'auteur et utilisation :

Ce rapport est protégé par des droits d'auteur. - Toute reproduction, diffusion ou utilisation de son contenu, total ou partiel, est interdite sans l'autorisation expresse de l'éditeur. Les informations financières et les prévisions ne sont données qu'à titre indicatif et peuvent être sujettes à des ajustements.



ÉDITO

Chers sociétaires, clients et partenaires,

Votre confiance nous engage. Elle fonde notre légitimité et oriente chacune de nos décisions. Être votre assureur, c'est assumer pleinement la responsabilité d'un engagement durable, fondé sur la solidité, la proximité et la clarté.

En ce début d'année 2026, je souhaite vous redire combien la relation qui nous unit est essentielle. Dans un environnement économique, social et climatique qui demeure exigeant, notre priorité est constante : vous protéger et vous accompagner efficacement, avec rigueur et faire évoluer nos produits et nos services au rythme de vos besoins.

Depuis juillet 2025, cette newsletter vous permet de suivre les temps forts du Groupe. Elle évolue aujourd'hui et devient « Perspectives ». Ce nouveau titre traduit notre ambition : partager avec vous une vision structurée, transparente et tournée vers l'avenir de Monceau Assurances. Car informer, c'est aussi associer nos sociétaires et clients aux orientations pensées pour toujours mieux vous servir.

L'année 2025 a marqué une étape importante dans la modernisation de notre offre et de nos services. Le déploiement de l'espace client Monceau & Moi illustre notre volonté de conjuguer proximité et simplicité, en facilitant l'accès à vos contrats et à vos démarches. Le lancement d'un nouveau contrat multirisque habitation ainsi que d'un produit d'épargne témoigne également de notre capacité à adapter nos solutions à l'évolution de vos projets et de votre environnement.

Mais notre mission ne se limite pas à indemniser. Elle consiste aussi à anticiper et à prévenir. C'est ce qui nous pousse à vous proposer depuis la fin de l'année 2025, des contenus préventifs pour vous accompagner au quotidien.

Fidèles à notre identité mutualiste, nous affirmons également notre responsabilité sociétale. Soutenir l'Institut Pasteur pour les 3 prochaines années dans ses actions de recherche et de prévention en matière de santé s'inscrit pleinement dans cette conviction : un assureur doit contribuer, au-delà de ses contrats, au progrès collectif.

Plus que jamais, je mesure la confiance que vous nous accordez. Elle est un honneur et une obligation. Soyez assurés de notre engagement total à la mériter chaque jour.



Un nouveau logo et une identité renouvelée

L'avez-vous remarqué ? En 2025, Monceau Assurances a fait évoluer son logo et son identité visuelle.

Cette évolution s'accompagne d'une nouvelle signature, « *Pour vous, pour demain, pour longtemps* », qui exprime notre engagement dans la durée auprès de nos sociétaires et de nos clients.

Un changement visible, pensé pour renforcer la cohérence de nos prises de parole et **vous offrir une communication plus claire et plus lisible.**

Monceau Assurances a continué

à faire évoluer ses services pour mieux
vous accompagner



Deux nouveaux produits pour répondre à vos besoins

En 2025, Monceau Assurances a fait évoluer ses offres afin de vous accompagner dans vos projets de vie et de toujours mieux vous protéger.

Un nouveau contrat d'assurance **multirisque habitation** a été lancé pour renforcer la protection de votre logement, avec des garanties conçues pour vous apporter plus de simplicité et de tranquillité au quotidien.

Un **nouveau produit d'épargne** est également venu compléter notre gamme pour vous aider à préparer l'avenir plus sereinement, en vous offrant une solution claire et adaptée à la diversité de vos projets.

Ces solutions ont été pensées pour s'adapter à à chaque situation. Nos équipes et nos agents généraux sont à votre écoute pour faire le choix de solutions qui vous ressemblent.



Nos messages d'accueil téléphoniques font peau neuve !

Vous avez peut-être déjà remarqué, dès la fin de l'année 2025, l'arrivée de nouveaux messages d'accueil sur certaines de nos lignes téléphoniques.

Cette évolution se poursuivra en 2026, avec le déploiement progressif de messages pensés pour vous orienter plus efficacement et faciliter vos démarches dès le premier contact.

Lors de votre prochain appel, prêtez une oreille attentive à ce nouvel accueil, plus moderne et surtout plus chaleureux.



« Perspectives » : votre news- letter change de nom.

Depuis juillet 2025, vous recevez notre newsletter. Aujourd'hui, elle change de nom pour mieux incarner ce que nous souhaitons partager avec vous : une vision claire, utile et tournée vers l'avenir.

« Perspectives », c'est l'envie de vous présenter l'essentiel : les évolutions de nos offres, les actions menées pour vous protéger, nos engagements solidaires et les initiatives qui préparent l'avenir de nos sociétaires, de nos clients et de nos équipes.

Ce nom dit aussi notre manière d'avancer : expliquer, donner du sens. Vous permettre de suivre, la trajectoire que nous imaginons et que nous suivons à vos côtés.

« Perspectives », c'est un mot qui laisse de la place.
À vos projets de vie.
À vos questions.
À ce monde qui évolue avec vous.

Concrètement, c'est un titre clair et fidèle à ce que nous souhaitons partager avec vous aujourd'hui, demain et pour longtemps.



Découvrez notre premier rapport de durabilité conforme à la directive CSRD

Dans le cadre de la nouvelle directive européenne CSRD (Corporate Sustainability Reporting Directive), Monceau Assurances a publié son premier rapport de durabilité, marquant une étape clé dans sa volonté de transparence et d'engagement responsable.

Ce rapport formalise sa stratégie et ses engagements en matière d'environnement, de responsabilité sociale et de gouvernance (ESG). Il met en lumière les actions déjà engagées, les objectifs fixés et les leviers mobilisés pour intégrer durablement les enjeux extra-financiers à son modèle mutualiste.

Ce document constitue un véritable outil de pilotage pour les années à venir, au service de son ambition d'agir avec cohérence, impact et responsabilité.

Comment accéder et télécharger ce rapport ?

Rendez-vous sur notre site Internet en :

[Cliquant ici](#)

Prévention : toujours plus proche de nos clients

Chez Monceau Assurances, nous renforçons notre posture de conseil en intégrant la prévention dans notre relation de proximité. Cette démarche vise à anticiper les risques et à vous offrir des solutions adaptées et concrètes et ainsi vous faire bénéficier de notre expertise au quotidien.

Pourquoi la prévention est-elle si importante ? Accident de voiture, dégât des eaux, cambriolage, certains imprévus peuvent s'inviter dans notre quotidien. Ces situations entraînent des conséquences parfois lourdes, mais elles peuvent souvent être évitées ou limitées grâce à des gestes ou des conseils de prévention simples et pratiques.

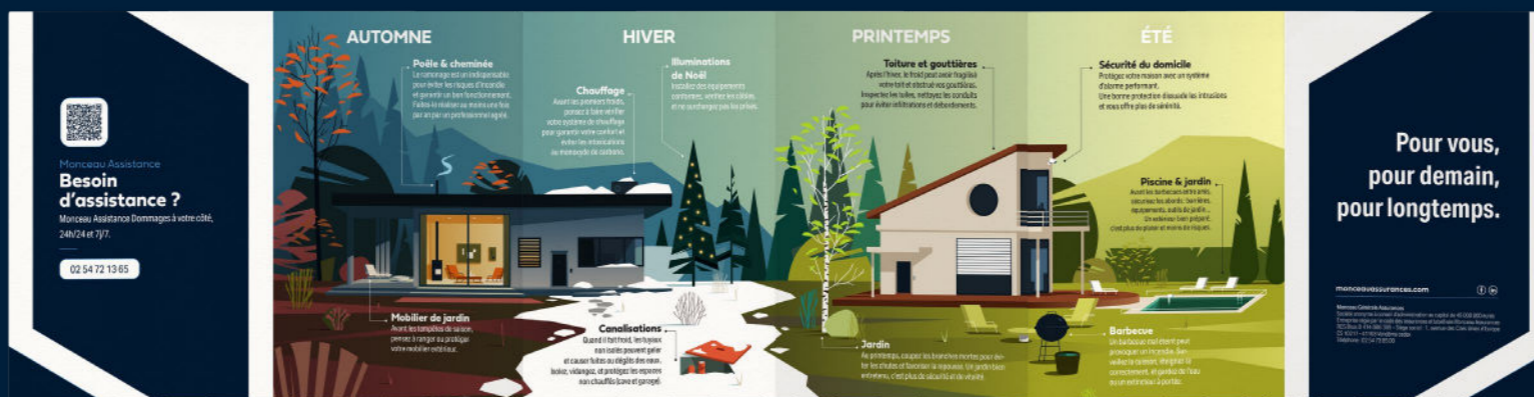
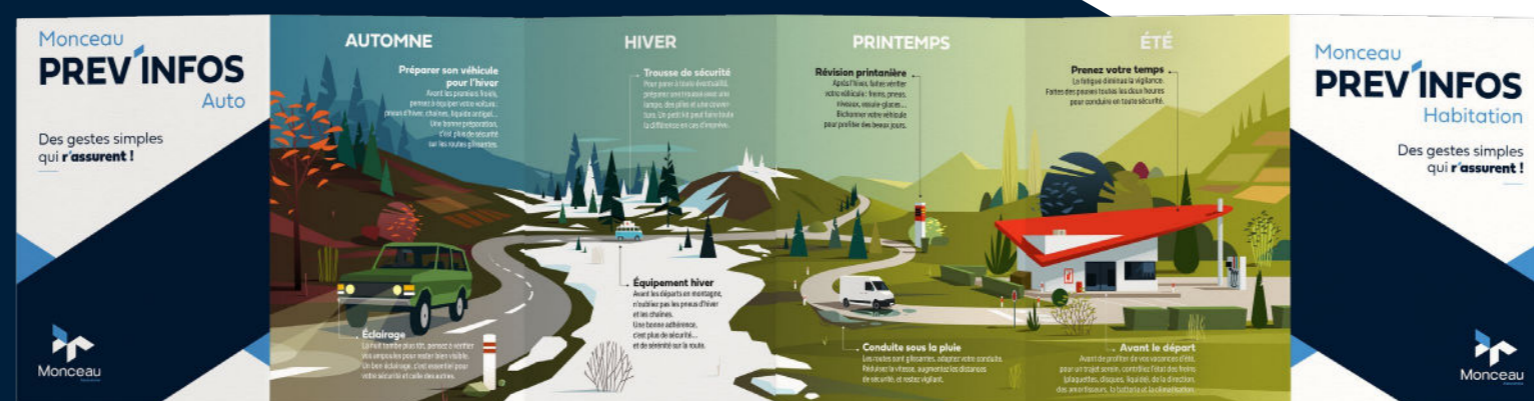
La prévention : au cœur de l'engagement de Monceau Assurances.

Fin 2025, nous avons posé les premières pierres de cette démarche en mettant à votre disposition des dépliants dans nos 80 agences, avec des conseils pratiques pour protéger votre auto et votre habitation, au fil des quatre saisons. Vous avez également pu consulter nos recommandations sur notre site internet, dans la rubrique « Actualités », et même reçu ces quelques conseils par e-mail.

En 2026, nous voulons aller encore plus loin !

Notre ambition est de développer davantage notre approche prévention pour vous accompagner tout au long de l'année, avec plus d'actions, plus de conseils et encore plus de proximité.

Pour cela, nous mettrons à votre disposition courant 2026, un espace prévention dédié sur notre site internet monceauassurances.com, où vous pourrez consulter des articles, des guides et des informations utiles pour anticiper les tracas du quotidien. Des alertes seront également disponibles dans votre espace client Monceau & Moi, afin de vous informer en temps réel sur des sujets clés tels que les risques météo, la prévention des sinistres. Nous vous y partagerons aussi des conseils adaptés à des moments stratégiques de l'année. Et pour maintenir notre rôle de conseil et rester proches de vous, nous continuerons à partager les dernières actualités importantes par e-mail ainsi qu'au travers de cette newsletter tout au long de l'année 2026.



Afin de vous proposer des contenus et des modes de communication qui répondent réellement à vos attentes, nous vous invitons à participer à notre questionnaire prévention. Vos réponses nous permettront d'adapter nos conseils et nos services pour qu'ils soient encore plus utiles et pertinents pour votre quotidien. La parole est à vous !

Participez dès maintenant à notre sondage en :
cliquant ici



Le saviez-vous ?

En France, on ne compte pas moins
de 11 millions d'accidents
de la vie courante chaque année.

Source : France assureurs

En 2024 :

- 218 700 cambriolages ont été recensés en France ;
- Près de 70 000 vols de véhicules ont été recensés en France, avec une hausse des vols de véhicules équipés de systèmes électroniques (vols par "mouse-jacking").

Répartition par secteur des sinistres traités par les assureurs en 2024

64% 28% 8%

Source : Rapport annuel 2024 de France Assureurs

Ensemble, faisons de 2026 une année de prévention renforcée, pour la sécurité de votre auto, de votre habitation, de votre santé, et des petits aléas que la vie nous réserve parfois !

Restez connectés !

monceauassurances.com





Accédez
à vos contrats
en temps réel



Consultez
vos opérations
effectuées
et à venir



Téléchargez
vos documents
administratifs

Monceau & Moi

Profitez des avantages de votre espace client !

Savez-vous que depuis quelques mois, vous pouvez accéder en toute simplicité à votre espace client Monceau & Moi depuis chez vous ?

Sécurisé et accessible à tout moment depuis un ordinateur, ou une tablette, il a été conçu pour vous accompagner plus facilement au quotidien.

En quelques clics, cet espace vous permet de retrouver l'ensemble de vos informations essentielles : vos contrats, vos documents administratifs, vos opérations effectuées ou à venir, ainsi que les coordonnées de votre interlocuteur habituel. Un moyen pratique de suivre votre situation et d'accéder rapidement aux informations dont vous avez besoin, quand vous le souhaitez.

Pour vous accompagner dans la création de votre espace client, **un guide d'utilisation** est également disponible. Etape par étape, il vous aide à vous familiariser avec les principales Fonctionnalités de votre espace client sécurisé à prendre en main les principales fonctionnalités de Monceau & Moi.

Pour en savoir plus et découvrir Monceau & Moi, rendez-vous sur notre site en **cliquant ici**.



Monceau Assurances

confirme la solidité et la stabilité du rendement annuel de ses **fonds en euros pour 2025**

Lors du premier Conseil d'administration, du 20 janvier 2026, Capma & Capmi a présenté les taux de rémunération applicables aux fonds euros de ses contrats d'assurance-vie au titre de l'année 2025.

Les taux servis sur les fonds euros sont les suivants :

- Pour Monceau Épargne, Monceau Multifonds et Dynavie : 3,15 % net de frais avant prélèvements sociaux
- Pour les Carnets Multi-Épargne (1991-1997) : 3,20 % net de frais avant prélèvements sociaux
- Pour les Carnets d'Épargne (1969-1991) : 2,70 % net de frais avant prélèvements sociaux

Pour les contrats commercialisés par Monceau Retraite & Épargne (MR&E) :

Multifonds Plus, Europlus et Dynaplus le taux est de 3,15% net de frais avant prélèvements sociaux. Ces rendements s'inscrivent dans la continuité d'une gestion financière prudente et engagée, fidèle à notre mission : protéger votre épargne et la faire progresser dans le temps long.

Et pour votre retraite ?

Les produits retraite L.441 distribués par Capma & Capmi bénéficieront en 2026 d'une revalorisation de leurs rentes. Voici les évolutions validées par le Conseil d'administration :

- RCR : +3,9 % (2025 : +3 %)
- Fonréa : +1,85 % (2025 : +1,7 %)
- Fonds Acti Retraite : +2,05 % (2025 : +1,9 %)
- Monceau Retraite : +2,5 % (2025 : +2,3 %)

Ces valorisations contribuent à préserver le pouvoir d'achat des retraités dans un contexte économique en évolution.

Assurance-vie

3,15 %

Taux de rendement annuel du fonds en euros en 2025 pour les contrats concernés*

* Taux net de frais de gestion et avant prélèvements sociaux du fonds en euros disponible dans les contrats d'assurance-vie « Monceau Épargne », « Monceau Multifonds », « Dynavie », « Multifonds Plus », « Europlus » et « Dynaplus ».

Les rendements passés ne préjugent pas des performances futures.

02

FINANCES

CONJONCTURE FINANCIÈRE

2025 : De nouveaux records dans un monde redevenu "normal"

L'année 2025 a marqué une forme d'atterrissage de l'économie mondiale après plusieurs chocs successifs : pandémie, inflation, remontée des taux, tensions géopolitiques. Le ralentissement de l'inflation et la stabilisation des politiques monétaires ont rendu l'environnement plus lisible, malgré une croissance modérée et le retour de certains risques politiques. Dans ce contexte, les marchés actions et obligataires ont progressé pour atteindre de nouveaux plus hauts, avec des phases de volatilité, rappelant que les marchés n'évoluent jamais de façon linéaire.

ÉTATS UNIS : L'avènement de l'intelligence artificielle et des droits de douane

Aux États-Unis, l'année a surpris par la résilience de l'activité, avec une croissance proche de 2 %. Malgré des taux d'intérêt élevés, la consommation est restée robuste et le marché du travail tendu. L'investissement des entreprises s'est concentré sur les secteurs jugés stratégiques, en particulier la technologie et l'intelligence artificielle. L'inflation a poursuivi son reflux pour atteindre 2,7 %, mais demeure sensiblement au-dessus de l'objectif de 2 % de la Réserve fédérale. L'événement politique majeur de l'année : « *le Liberation Day* ». À travers une série d'annonces de droits de douane et de mesures commerciales, l'administration américaine a affirmé une ligne claire : la souveraineté économique et la protection de certaines industries priment désormais sur la logique de libre-échange intégral. L'impact sur les marchés actions a été donné lieu à des baisses de l'ordre de 15% sur la plupart des marchés actions.

EUROPE : assouplissement monétaire et risque géopolitique

En Europe, l'année a été plus discrète. La croissance est restée relativement faible, autour de 1 %, freinée par une demande intérieure prudente. Pour autant, le chômage est resté stable, les entreprises ont résisté et l'inflation a reculé plus rapidement qu'aux États-Unis, notamment grâce à la stabilisation des prix de l'énergie, pour atteindre environ 2%. Cela a permis à la Banque centrale européenne d'amorcer un assouplissement monétaire avant la Fed en ramenant ses taux à 2% contre 3% au début de l'année.

Le risque géopolitique a contribué à attirer à nouveau l'investissement sur le secteur de la défense, et le retour d'un environnement de taux « normal » a agi comme un vent structurellement porteur pour les financiers.

INVESTISSEMENTS : Une sélectivité nécessaire

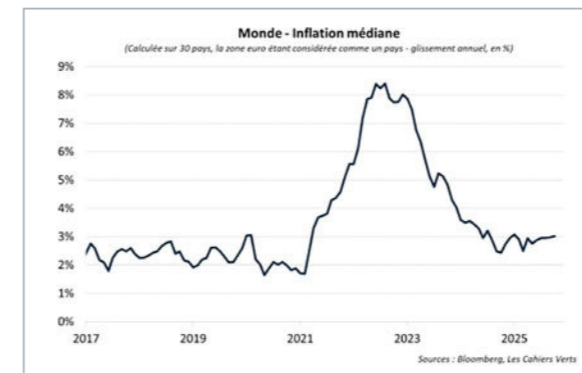
Les marchés actions ont progressé, portés par des bénéfices d'entreprises mieux orientés que prévu entraînant la plupart des indices (nets dividendes inclus) vers de nouveaux records : le S&P 500 a gagné 17,4% en dollar, le STOXX 600 européen 19,8% et le CAC 13,3%. Cette progression a toutefois été très concentrée. Aux États-Unis, les grandes entreprises technologiques ont capté l'essentiel des gains, tandis qu'en Europe le secteur de la défense et les financières ont été privilégiés.

L'un des faits marquants de l'année est le retour de l'attractivité des marchés obligataires, portés par des rendements réels redevenus attractifs par rapports aux actions et par la fin du cycle de resserrement monétaire.

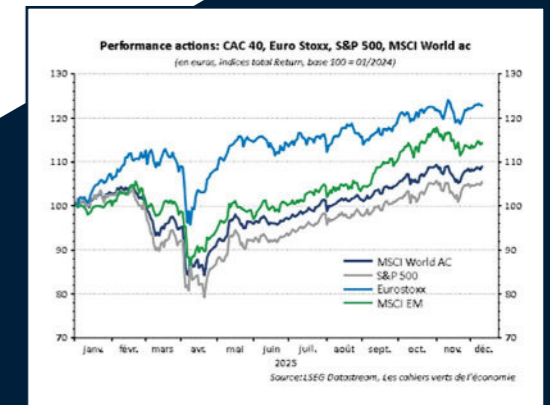
Enfin, les devises redeviennent un facteur de performance et de risque majeur, dans un environnement de divergence monétaire et de réallocation des flux internationaux. Ainsi, un investisseur exposé au dollar a pu voir plus de 10 % de sa performance s'évaporer lors de la conversion en euros. En définitive en 2025, les décisions d'investissement sont devenues plus sélectives et la dispersion des performances plus marquée par les allocations tant sur le plan sectoriel que géographique.



En 2025, la croissance mondiale a été positive mais inférieure aux moyennes historiques. Les économies avancées ont connu une expansion lente, freinée par des conditions financières encore relativement restrictives et par une demande intérieure prudente. Les États-Unis ont fait preuve d'une certaine résilience grâce à la consommation et à l'investissement, tandis que l'Europe a évolué à un rythme plus modéré, pénalisée par les coûts de l'énergie et des gains de productivité limités.



L'inflation a poursuivi son repli en 2025. Les banques centrales ont majoritairement adopté une posture attendrissante : les taux directeurs sont restés élevés une bonne partie de l'année, avec les premiers assouplissements prudents dans certaines économies lorsque l'inflation s'est rapprochée des objectifs. La lutte contre l'inflation est restée prioritaire, au prix parfois d'une croissance plus faible.



Les marchés financiers ont été étroitement influencés par le contexte macroéconomique global. La désinflation progressive et les anticipations de baisse des taux d'intérêt ont joué un rôle positif dans les performances des investissements bien que la volatilité soit restée élevée à cause notamment de la politique protectionniste de l'administration américaine.

Les marchés actions ont globalement évolué de manière positive et contrastée. Certains indices ont été soutenus par les performances des secteurs liés aux technologies, à l'intelligence artificielle et à la transition énergétique, tandis que d'autres secteurs, plus cycliques ou dépendants du crédit, ont été pénalisés par le ralentissement économique. Les valorisations sont restées élevées notamment aux États-Unis, reflétant à la fois l'optimisme sur les perspectives de long terme et une concentration des gains sur un nombre limité de grandes entreprises.

035

**ACTIVITÉS
INTERNATIONALES**

FOCUS INNOVATION GROUPE :



Aedes (Belgique) modernise le parcours client avec Easy comme PLiZ, l'assurance pour le locataire

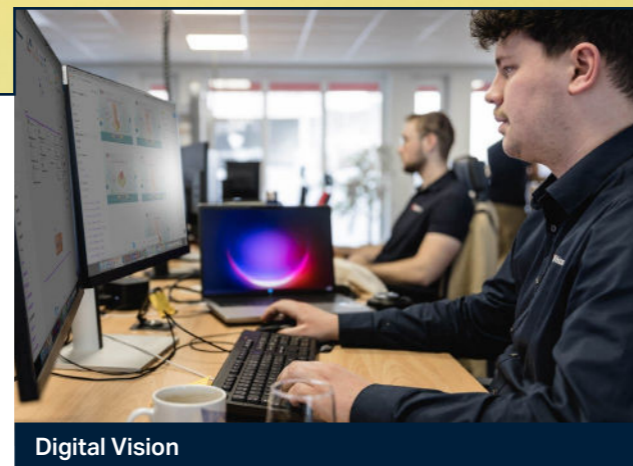
En 2025, Aedes — notre entité belge spécialisée dans la commercialisation d'assurances Auto, MRH, Protection Juridique et Vélo — a lancé Easy comme PLiZ, un module web et mobile destiné à simplifier le calcul de prime pour les locataires et colataires d'un appartement ou d'une maison en Belgique. Cette initiative s'inscrit pleinement dans la dynamique d'innovation du groupe et illustre notre volonté commune de proposer des solutions digitales performantes, accessibles et adaptées aux nouveaux usages.

Une innovation conçue grâce à une collaboration interne forte

Le développement d'Easy comme PLiZ a été mené en collaboration avec Digital Vision, société IT faisant elle aussi partie du groupe. Cette synergie interne a permis de combiner l'expertise métier d'Aedes à l'architecture technologique et au savoir-faire digital de Digital Vision pour aboutir à une solution fiable, moderne et parfaitement alignée avec nos standards qualité.

Une expérience utilisateurs repensée

Pensé comme un parcours progressif de type "jeu vidéo", le module permet aux prospects de compléter les informations essentielles à leur couverture à travers différents niveaux.



Digital Vision

Chaque étape s'accompagne d'explications pédagogiques, offrant un parcours plus fluide, plus clair et plus engageant.

Une digitalisation responsable, toujours au service de l'humain

Bien qu'Easy comme PLiZ permette une simulation en autonomie, le rôle du courtier demeure central dans le processus. En Belgique, le courtage constitue en effet le principal canal de distribution d'assurances, et Aedes s'appuie exclusivement sur ce réseau pour la commercialisation de ses produits. La finalisation du contrat reste donc assurée par un professionnel, garantissant un conseil personnalisé et une analyse précise des besoins.

Une initiative inspirante pour l'ensemble du groupe

Au-delà de la Belgique, Easy comme PLiZ représente un exemple concret de la manière dont nos entités locales peuvent contribuer à la dynamique globale d'innovation. Ce projet illustre la capacité du groupe à faire émerger des solutions innovantes localement, la pertinence de nos collaborations internes et l'ambition commune d'améliorer l'expérience client sur tous nos marchés.



Aedes récompensée pour la deuxième fois

Aedes a été récompensée, pour la deuxième année consécutive, du prix Gulden Regel, remis lors du Dag van de Makelaar 2025 (« la journée du courtier »). Cette distinction, attribuée par l'ensemble des courtiers membres de FVF* (la Fédération des Courtiers flamands), constitue une marque de reconnaissance importante au sein du secteur de courtage et de l'assurance en Belgique.

Le prix Gulden Regel — littéralement « la règle d'or » — récompense les partenaires offrant la meilleure qualité de collaboration aux courtiers, sous toutes ses formes : service, fluidité des échanges, réactivité, transparence et qualité du support apporté sur le terrain.

Cette reconnaissance met en lumière l'engagement continu d'Aedes à proposer des produits de qualité, un service attentif et un accompagnement de proximité au quotidien. Elle constitue une véritable fierté pour l'ensemble des équipes et confirme la dynamique collective engagée, avec une ambition assumée : poursuivre sur cette voie et viser le triplé !

* Fédération des Intermédiaires en Assurance et en Finance

Vitis Life : retour sur l'année 2025

L'année 2025 s'inscrit pour Vitis Life dans la continuité d'un développement maîtrisé, porté par des rencontres structurantes, des engagements collectifs et la célébration d'un anniversaire emblématique.

En 2025, Vitis Life a célébré ses 30 ans. Trois décennies marquées par la relation durable avec ses partenaires et par l'accompagnement d'une clientèle sophistiquée sur plusieurs marchés européens. Cet anniversaire a été mis à l'honneur lors de l'événement VISION by Vitis, organisé à Paris le 15 mai 2025. Cette soirée a constitué un moment privilégié d'échanges avec les partenaires de Vitis Life, autour d'une ambition partagée et d'une vision de long terme.

Dans le prolongement de cette dynamique de proximité, Vitis Life a poursuivi ses échanges avec les sociétaires de Monceau Assurances. Le 1^{er} octobre 2025, Zulmiro Da Costa, Directeur Commercial de Vitis Life au Luxembourg, a participé à une table ronde dédiée aux sociétaires français, favorisant un dialogue direct autour des enjeux patrimoniaux et des évolutions du marché.

L'année a également été marquée par la nomination de Nicolas Limbourg, CEO de Vitis Life, à la présidence de l'Association des Compagnies d'Assurances du Luxembourg (ACA). Cette désignation illustre l'implication de Vitis Life au sein de l'écosystème financier luxembourgeois et sa crédibilité reconnue sur la place.

À travers ces événements, rencontres et engagements, 2025 reflète pleinement l'identité de Vitis Life. Une entreprise ancrée dans la durée, attentive à la relation de confiance avec ses partenaires et résolument tournée vers l'avenir. Cette dynamique se poursuivra en 2026, avec la même exigence et la même ambition au service de ses partenaires et de leurs clients.

VITISLIFE
inspired wealth insurance

Challenge Kiplin 2025 :

un groupe au grand complet pour l'inclusion !



Du 17 novembre au 2 décembre 2025, l'ensemble des entités du Groupe Monceau Assurances, en France, en Belgique et au Luxembourg, a participé au Challenge Kiplin, un défi sportif et solidaire autour de l'activité physique.

Un engagement collectif remarquable

Pendant deux semaines, les équipes ont cumulé :
31 723 329 pas soit 22 206 km parcourus.

Chaque pas, ou chaque coup de pédale, permettait de faire progresser une cagnotte destinée à soutenir des associations engagées dans l'inclusion des personnes en situation de handicap ou de vulnérabilité.

Des associations soutenues dans 3 pays européens

Cette année, chaque entité a choisi de soutenir une organisation locale œuvrant pour l'accompagnement, l'autonomie ou l'hébergement de publics fragiles :

En France – Monceau Assurances

Fondation Perce-Neige : accompagnement des personnes en situation de handicap (<https://www.perce-neige.org/>)

Au Luxembourg – Vitis Life & Sarp Europe

Tricentenaire : services et structures d'accompagnement pour personnes en situation de handicap (<https://tricentenaire.lu/fr>)

En Belgique – Aedes

Heuvelheem : accompagnement de personnes adultes en situation de handicap (<https://www.heuvelheem.be/>)

Saint Jean-Baptiste de la Salle : accompagnement éducatif spécialisé (<https://www.sjbdls.be/>)

Au Luxembourg – DigitalVision

VoG Wohnraum für Alle : accès au logement pour publics vulnérables (<https://wohnraum.be>)

VoG Begleitzentrum : accompagnement social et inclusion (<https://begleitzentrum.be/>)

Un défi sportif...mais surtout la démonstration des valeurs de solidarités des collaborateurs de notre groupe

Au-delà de la performance, le challenge a permis de rappeler combien la mobilisation collective peut contribuer à soutenir des causes essentielles, partout où le Groupe est implanté. Cette dynamique européenne illustre également la volonté de Monceau Assurances de promouvoir des actions durables en faveur de la santé, de la cohésion, et de l'engagement sociétal.

VOTRE AVIS COMPTE POUR NOUS !



Afin de vous proposer une newsletter qui correspond à vos attentes nous vous proposons de répondre à 3 questions. Nous vous rassurons, ce questionnaire vous prendra moins de 2 minutes. Chaque avis sera lu avec attention par l'équipe communication de Monceau assurances. Nous vous remercions pour votre participation.

Participer

Restons connectés !



monceauassurances.com

Pour vous, pour demain, pour longtemps.



Monceau
Assurances